

Grosszügige 4.5-Zimmerwohnung in autofreier Wohnbaugenossenschaft Oberfeld in Ostermundigen, BE

Objektart	Wohnung
Zimmer	4.5
Miete / Monat	CHF 2'581
Nebenkosten	CHF 290
Miete exkl. NK	CHF 2'291
Wohnfläche	113 m ²
Stockwerk	1. Stock
Etagen im Haus	4
Baujahr	2014
Baustandard	Minergie-P ECO®
Bezug	1. Juni 2025 o. nach Vereinbarung
Wohnungsnummer	B1.1.6
Adresse	Eschenweg 11a, 3072 Ostermundigen

Die monatliche Nettomiete beträgt CHF 2'291, wenn die Mietpartei das Pflichtdarlehen von CHF 59'430 leistet. Ohne Pflichtdarlehen erhöht sich die Nettomiete auf CHF 2'402.

Gerne informieren wir bei einer Besichtigung persönlich über die Siedlungsphilosophie und die Details der freien Wohnung. Auskunft und Anmeldung zur **Besichtigung am 24.4.25 um 17:30 Uhr** bei Reist Treuhand 032 365 19 30 info@reist-treuhand.ch.

Das Modell der Siedlung Oberfeld beruht auf Selbstverwaltung, Mitbestimmung und Mitarbeit. Wir laden alle neu einziehenden Bewohnenden ein, sich in einer der vielen Themengruppen zu engagieren. Im Sinne einer Sorge für die Zukunft, verpflichten sich die Bewohnenden unserer Siedlung **ohne Auto zu leben**. Mit der Bewerbung ist das entsprechende Formular unterschrieben einzureichen.

Es erwartet Dich

- autofreie Siedlung nach den Zielen der 2000-Watt-Gesellschaft: energieeffizient, ökologisch, sozial
- nachbarschaftliches Zusammenleben ("Themengruppen" um eigene Ideen und Wünsche einzubringen)
- Mitbestimmung durch Mitgliedschaft in der Genossenschaft
- Mieten zu Selbstkostenpreisen
- Gemeinschaftsräume (Gemeinschaftsraum mit Küche, Gästestudio, Dachterrasse, Musikzimmer, Werkstatt, Jugendraum, Sauna, Pizzaofen)
- grosszügige, naturnahe Aussenbereiche mit viel Grün, Bänken, Feuerstelle, Teich, Spielanlagen etc.
- schöne, helle Wohnung im ersten Obergeschoss mit grossem, offenem Küche-Ess-Wohnbereich
- Eckbalkon gegen Oster und Süden
- Holz-Betonbau sowie langlebige, ökologische, schadstoffarme und natürliche Materialien (Minergie-P ECO Standard)
- attraktive Wohnlage in naturnaher Umgebung, grösseres Waldgebiet in 10 Minuten Gehdistanz
- gute Infrastruktur in der Gemeinde (Schulen, Einkaufsmöglichkeiten, Kletterzentrum, Schwimmbad und Sportplatz in Geh-/Velodistanz)
- mit dem Bus in 15 Min im Zentrum von Bern (Zytglogge)
- viel Platz für Velos, Kinderwagen etc.
- Kita in der Siedlung
- Bioladen und Gemüse/Früchte-Marktstand (Demeter) in der Siedlung



Innenhof der Siedlung Oberfeld

Lage und Umgebung

Öffentlicher Verkehr	Bushaltestelle 200 m Bahnhof 1.7 km
Mobility Standort	In der Siedlung
Cargo-Bike	In der Siedlung
Schulen	Kita in der Siedlung Kindergarten 300 m Primarschule 300 m Sekundarschule 1.2 km
Einkaufsmöglichkeiten	Bioladen in der Siedlung Marktstand in der Siedlung Coop 300 m Migros 500m Lidl 400m
Bibliothek/Ludothek	800 m
Wald	300 m
Spielplatz	In der Siedlung
Sportplatz	100 m
Freibad	1.7 km
Fitnesscenter	500 m
Kletterzentrum	1.6 km



Wohnung B1.1.6: Wohnbereich mit Zugang zu Eck-Balkon

Weitere Räume	Balkon Kellerabteil
Gemeinsame Räume	Gemeinschaftsraum Gästestudio Bastelraum (Holzwerkstatt) VeloEinstellhallen Sauna Musikraum Jugendraum Waschküchen (Tumbler, Secomat)
Aussenplätze	Kinderspielplätze Grillplätze Gemüsegarten
Weiteres	Personenlift Rollstuhlgängig (Zugang, Badzimmer hingegen nicht) Miet-Elektrovelos in der Siedlung Haustiere gestattet Wohngemeinschaften willkommen
Anschlüsse	Kabel-TV (Cablecom) Glasfaser



Küche



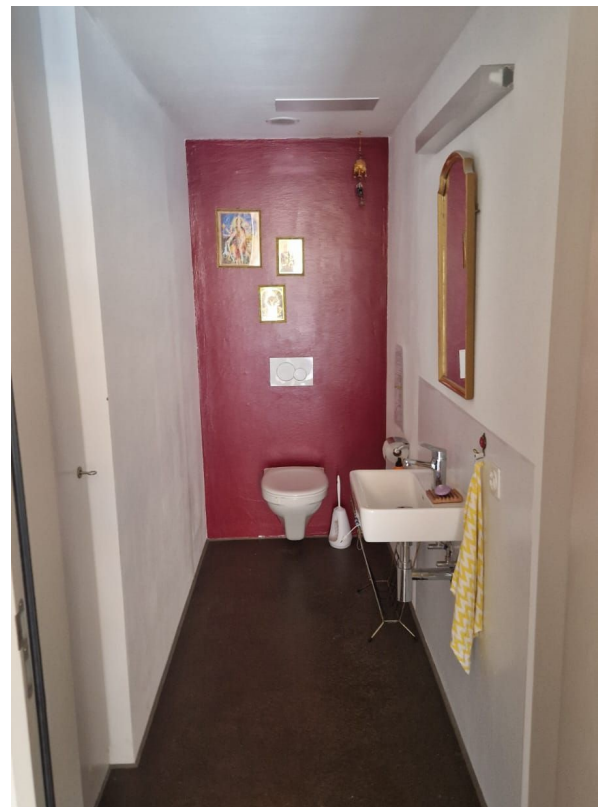
Wohnbereich mit Küche im Hintergrund



Zimmer



Badzimmer



separates WC

Wohnbereich



Balkon Ost



Balkon Süd

